



The Limburg Climate Fund

Koen Albregts
Buenos Aires Ciriec 31 october 2014

Facts & Figures

Surface area: 242,231 ha

Provincial capital: Hasselt

Number of municipalities: 44

Number of residents: 851,803 - 352 residents/km²
(figures from 2012-01-01)

(Source: Federal Public Service Internal Affairs)



provincie
Limburg



LIMBURGS
KLIMAATFONDS



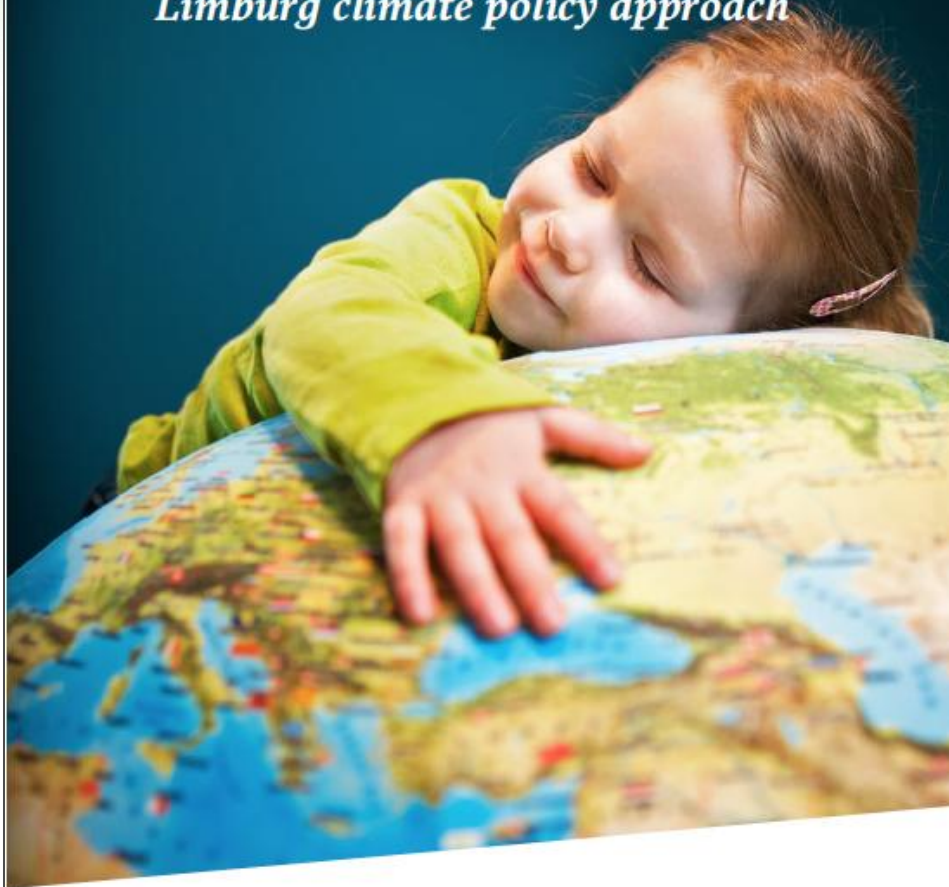
e.on

8:09



HOW CAN WE MAKE LIMBURG CLIMATE NEUTRAL BY 2020?

Limburg climate policy approach



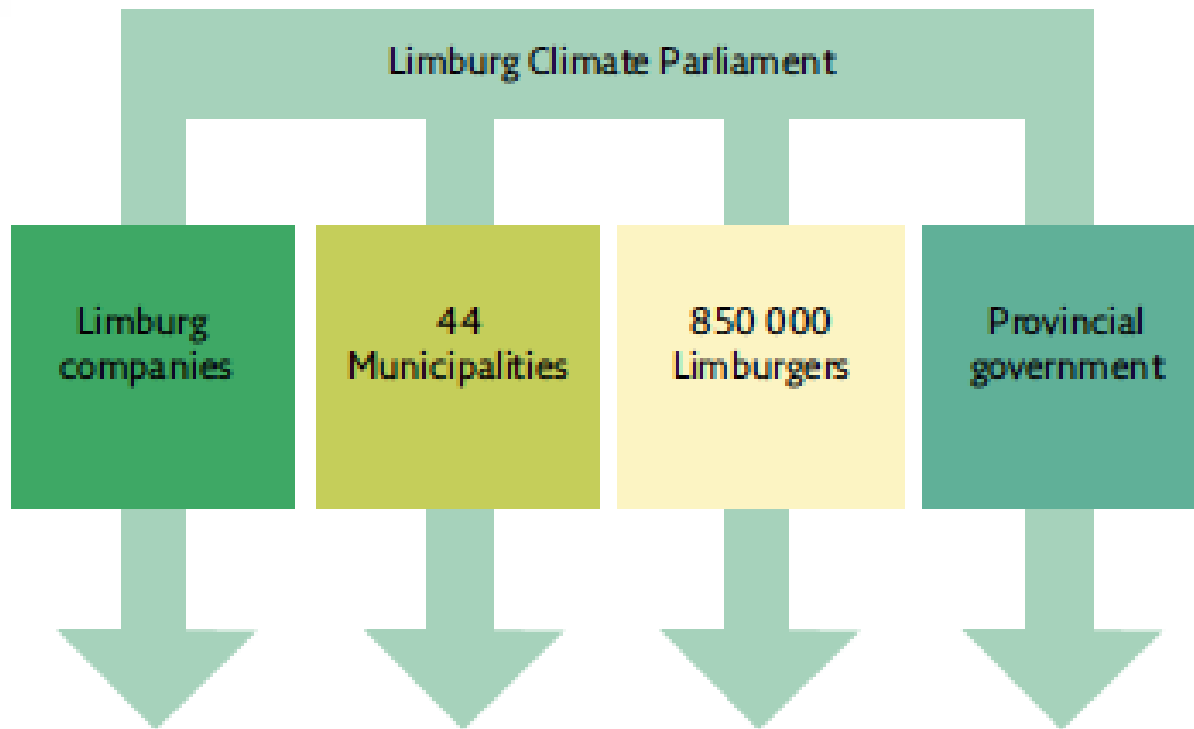
provincie
Limburg



provincie
Limburg



LIMBURGS
KLIMAATFONDS



Climate neutral Limburg



“Het klimaat dat je verdient”

“The climate that you earn”




LIMBURGS
KLIMAATFONDS



Goal

- Unite citizens, their associations, government and companies involved in making Limburg a climate neutral region in 2020
- Funding in a coöperative way to finance and thus accelerate climate friendly projects

Shareholders



3 categories of shares

	Citizens	Founders	Climate ambassadors and investors
Category	A	B	C
For who	Citizens, companies, federations and associations	LRM, NUHMA & LIMCOOP	Highly engaged companies, federations and associations
Price	100 €/share, max # 30	25.000 €	1.000 €/share, min # 5
# board-members	2	3	3



LIMBURGS KLIMAATFONDS

Financing projects with subordinated loans



Infrastructure for green jobs

Electrical
vehicles

provincie
Limburg



LIMBURGS
KLIMAATFONDS



Profit for shareholders

1. Climate friendly realisations
2. Dividend: interest saving account + 1%
Max 6%
Tax free

INVESTEER IN HET KLIMAAT DAT JE VERDIENT!

Limburg gaat klimaatneutraal. Om deze ambitieuze doelstelling te halen moeten we investeren in tal van klimaatvriendelijke projecten. Investeren in zon, wind, maar ook in andere technologieën en toepassingen zijn een noodzaak als we een klimaatneutrale regio willen worden in 2020.

Meer nog, ook elke Limburger zal zijn steentje moeten bijdragen. [Stel je daarom nu kandidaat](#) om aandeelhouder te worden van het Limburgs Klimaatfonds. Samen vormen we een hechte groep particulieren, verenigingen, bedrijven en organisaties met éénzelfde doelstelling: investeren in het klimaat dat we verdienen.

Aandeelhouder worden kan vanaf 100 euro. Elke Limburger zal maximaal 25 aandelen kunnen kopen voor een totaal bedrag van 2.500 euro per persoon.

Feasibility

Coöperatives in renewable energies in Belgium 2013

	Aantal coöperanten	Prijs aandeel	Volstort kapitaal
Ecopower	43.308	250	46.638.000
Groenkracht	4.000	125	17.000.000
Limburg Wind	4629	125	12.230.000
Energie 2030	2.300	250	5.000.000
Beauvent	2.300	250	4.775.000
Aspiravi Samen	1.447	125	4.625.000
Emissions Zéro	1.412	260	2.200.000
Energie voor meer Natuur	6.178	250	1.544.000
Wase Wind	1.500	248	1.300.000
CLEF Europe	361	250	779.750
Courant d'Air	200	250	475.000
Luceole	350	100	300.000
Lampiris Coop	1.000	250	250.000
Bronsgroen	150	125	112.500

Bron: Tijd

69.135

97.229.250€



Thank You!



Koen.Albregts2@telenet.be